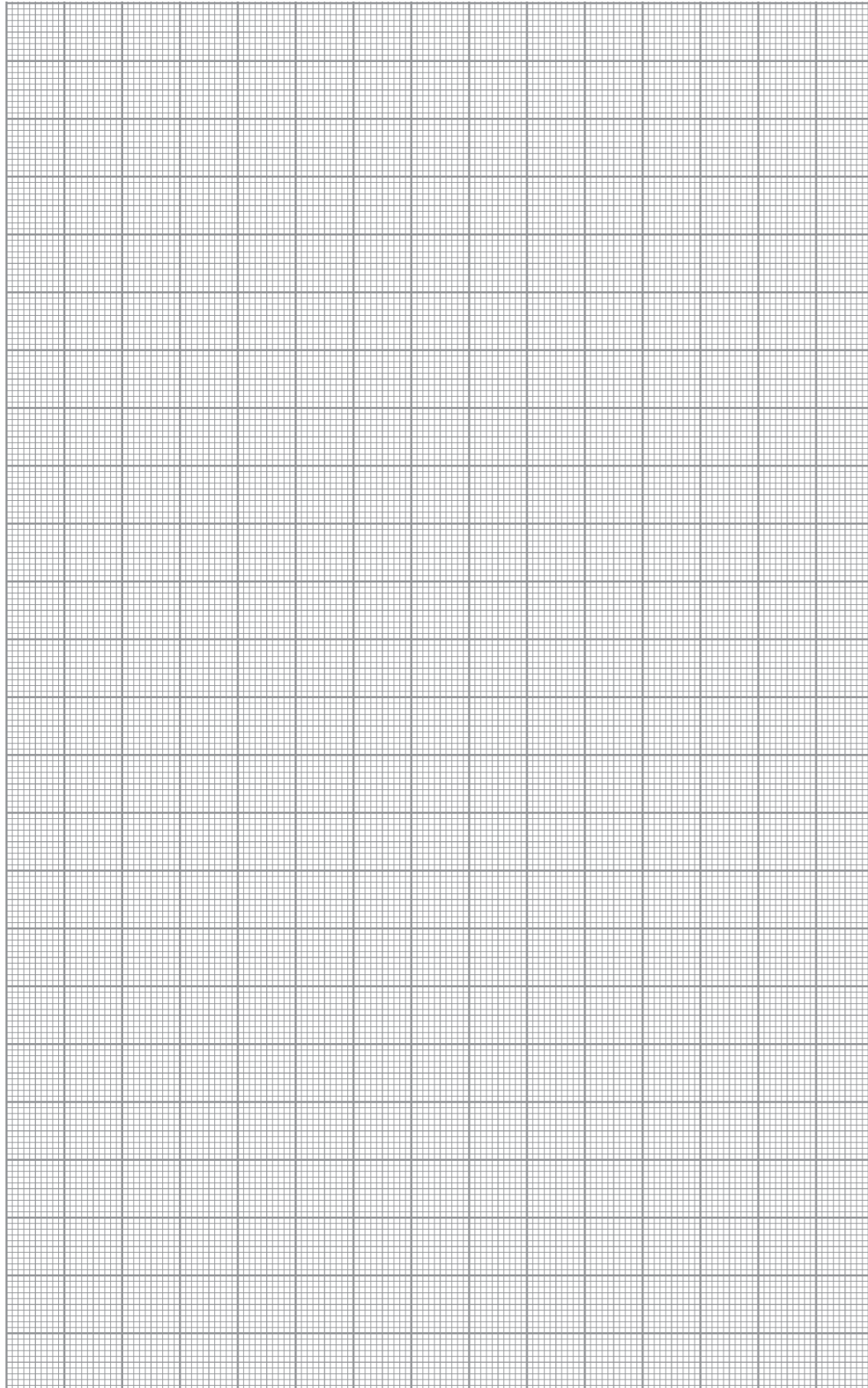




Hauskatalog



Ihr Haus soll IHR Haus werden

Ein Haus von der Stange können viele, wir lassen ihren eigenen Traum wachsen.

IHR Projekt ist bei uns nicht nur eine Nummer! Ihr neues Eigenheim soll exakt auf Ihre Bedürfnisse abgestimmt sein.

Sie legen Wert auf eine persönliche Betreuung? Ihr Bauprojekt soll ingenieurtechnisch umgesetzt werden? Sie möchten EINEN Ansprechpartner für ihr Bauvorhaben?

WIR sind der richtige Partner!

Als Inhaber stehe ich Ihnen als Ansprechpartner vom ersten Gespräch, über die Planung, den Ausführungszeitraum, die Übergabe und schließlich die Gewährleistungszeit persönlich zur Verfügung. Alle Facetten, Änderungen und Abläufe IHRES Hauses laufen über meinen Tisch.

Sie können sicher sein, dass auf der Strecke nichts verloren geht und IHR Haus so wird, wie Sie es sich vorgestellt haben.

Als kleines Team sind wir flexibel und reagieren sofort auf Veränderungen.

Die ausführenden Firmen vor Ort sind uns persönlich bekannt. Durch langjährige Zusammenarbeit sind wir aufeinander eingespielt und können die hohen Qualitätsansprüche fachgerecht erfüllen.

Vergleichen Sie!

Sie werden feststellen, dass viele hochwertige Ausstattungsdetails in der Bau- und Leistungsbeschreibung im Standard enthalten sind - gerade im Bereich Elektroinstallation, den Sanitär-Einrichtungsgegenständen, den Fliesenarbeiten und der Heizungsanlage.

Im Rahmen der Bemusterung IHRES Hauses haben Sie im Vorfeld die „Kostentreiber“ im Griff!



Dipl. Ing. Dirk Büermann

KFW55 - BASIS

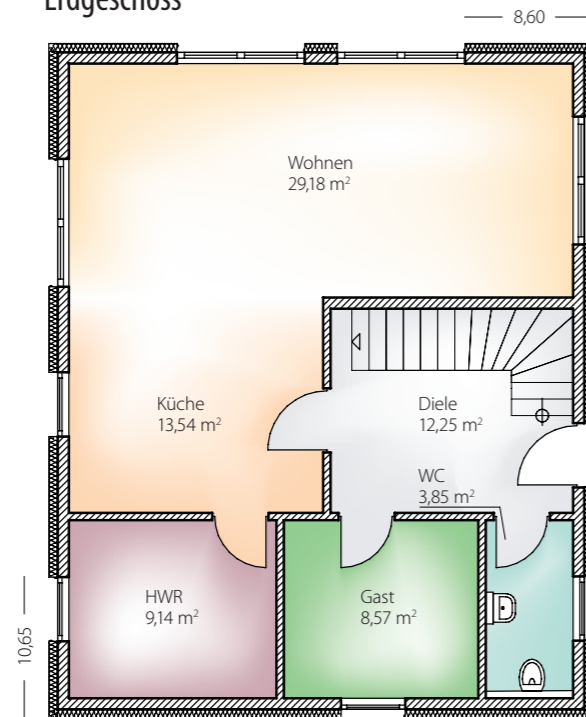
Eckdaten

Wohnfläche 136,5 m²
Netto Grundfläche 145 m²
Außenmaße 10,65 x 8,60 m
Dachneigung 45° (variabel)

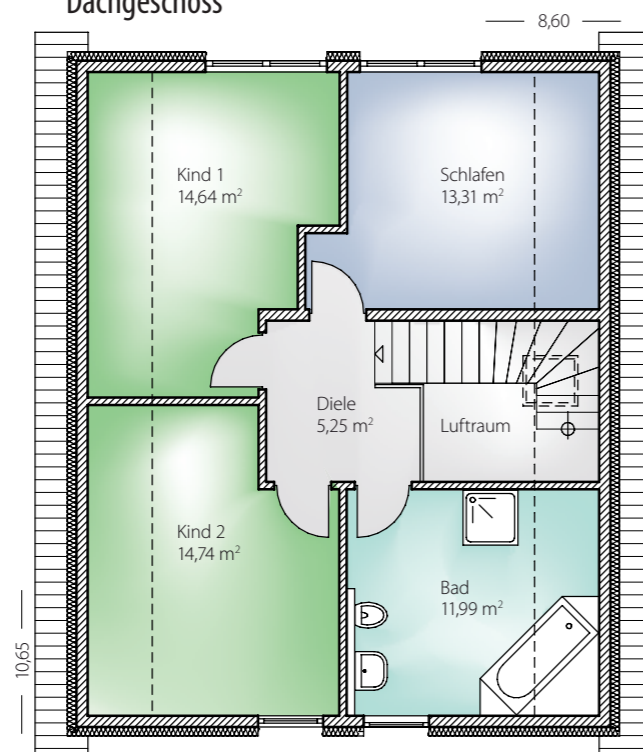
Inklusive

- bodentiefe Fenster im Erd- und Dachgeschoss
- franz. Balkone aus Edelstahl
- Empore
- variable Grundrissgestaltung

Erdgeschoss



Dachgeschoss



ökologisch - zukunftsorientiert



Das Objekt wird mit einer Direktwärmepumpe beheizt. Mit diesem Haus sind sie unabhängig von Öl oder Gas. Der klar strukturierte Grundriss lässt kaum Wünsche offen. Ein durchdachtes, kompaktes Haus, das nicht gedungen wirkt... Neben dem Verzicht auf den Haus-Gasanschluss (Ersparnis ca. 2.000 €) erhalten Sie noch eine Förderung von derzeit 2.500 € durch die KfW-Bank.

Für das gute Gefühl beim Bauen



YOUNG FAMILY

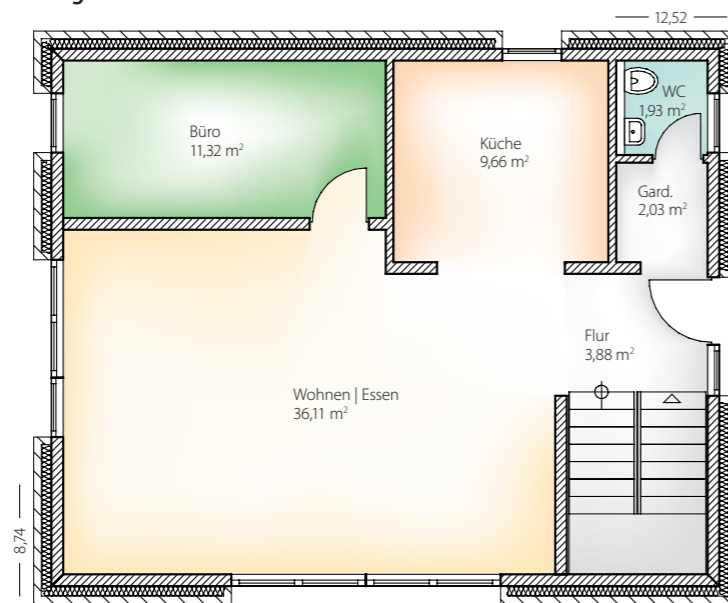
Eckdaten

Wohnfläche 129,4 m²+
 65,06 m² KG
 Netto Grundfläche 129,4 m²+
 65,06 m² KG
 Außenmaße 10,55 x 8,55 m
 Dachneigung 25° (variabel)

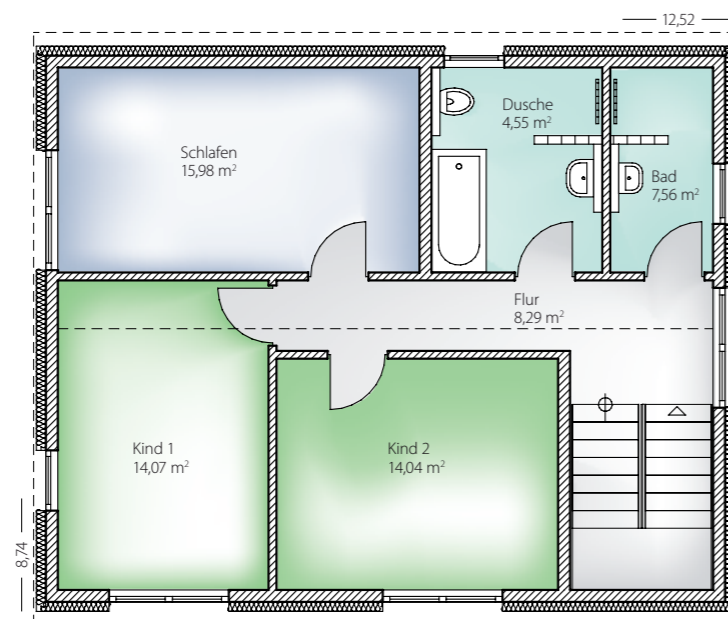
Inklusive

- zweites Bad im Obergeschoss
- Podesttreppe
- bodentiefe Fenster im gesamten Haus
- auch ohne Keller baubar

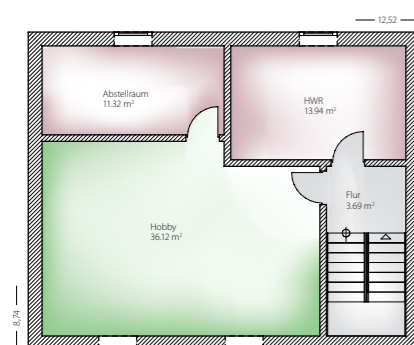
Erdgeschoss



Dachgeschoss



Kellergeschoss



Kleines Haus ganz groß



Das Einfamilienhaus bietet ein flexibles Raumkonzept für die wachsende Familie - mit einer lichtdurchfluteten Wohnlandschaft und bodentiefen Fenstern. Durch die vollwertigen Räume im Dachgeschoss bietet das Haus einen Wohnraum mit viel nutzbarer Flächen. Hohe Glasfenster geben freien Blick nach draußen und ermöglichen auch im Dachgeschoss eine helle und einladende Atmosphäre.

Für das gute Gefühl beim Bauen



FAMILY

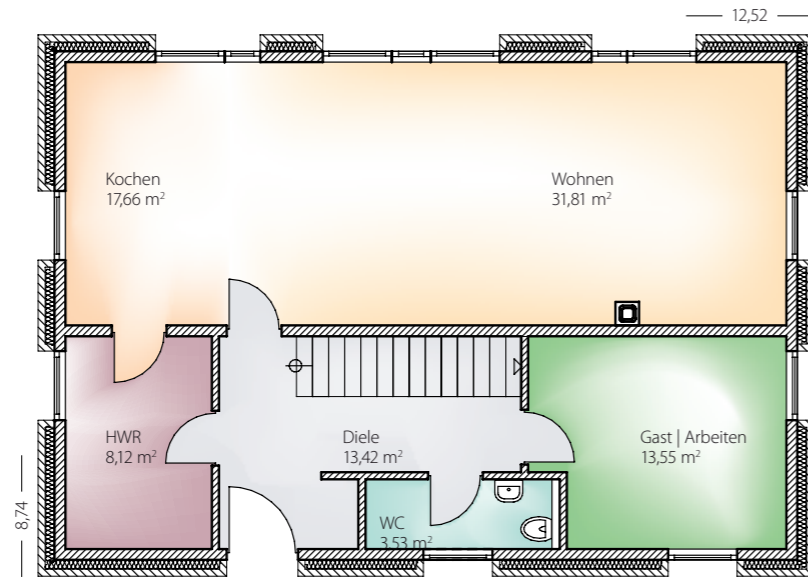
Eckdaten

Wohnfläche 161 m²
Netto Grundfläche 172 m²
Außenmaße 12,52 x 8,74 m
Dachneigung 45° (variabel)

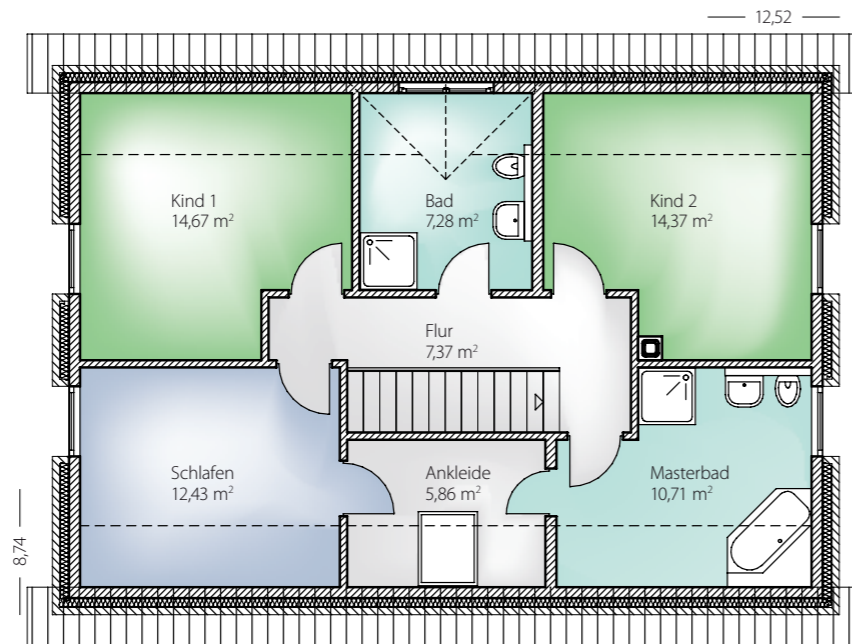
Inklusive

- Masterbad im Dachgeschoss
- Kinderbad mit Dusche
- Ankleidezimmer
- Schornstein
- bodentiefe Fenster
- Spitzgaube im Bad
- Dreiecksfenster im Spitzboden

Erdgeschoss



Dachgeschoss



Stressfrei in den Tag starten

Sie werden sich in den Grundriss mit den geraden Linien verlieben. Die offene Diele mit dem Treppenaufgang führt in den behaglichen Wohnbereich. Hier empfängt sie hell und freundlich das geräumige Wohnzimmer mit einladender Küche. Durch die großen Fenster können sie jederzeit einen Blick in ihren Garten werfen. Der Komfort setzt sich im Dachgeschoss fort. Die beiden Bäder ermöglichen einen stressfreien Morgenstart. Das große Masterbad und der Luxus einer angrenzenden Ankleide lassen den Wohnraum Realität werden.

Für das gute Gefühl beim Bauen



SPITZE

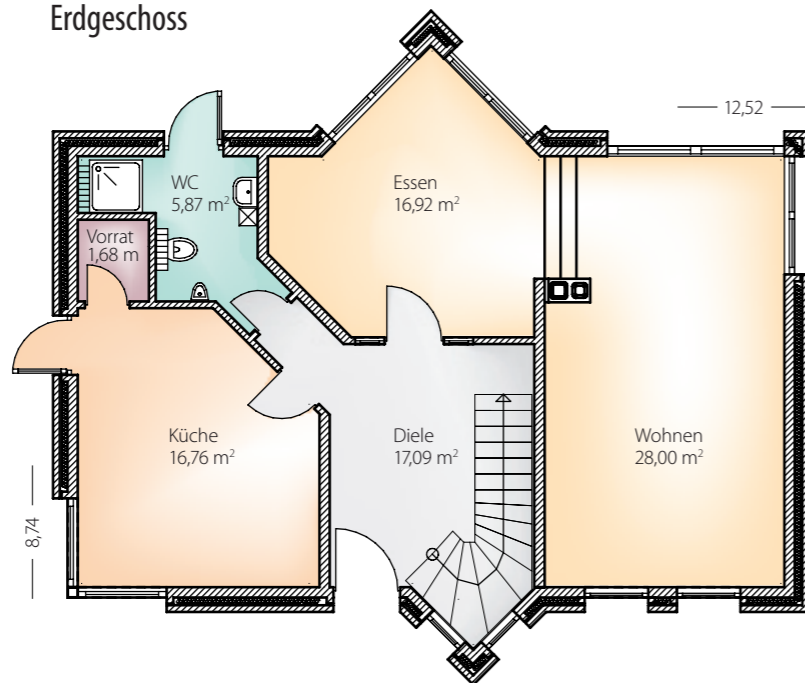
Eckdaten

Wohnfläche 150 m²
Netto Grundfläche 161,5 m²
Außenmaße 12,85 x 8,17 m
Dachneigung 45° (variabel)

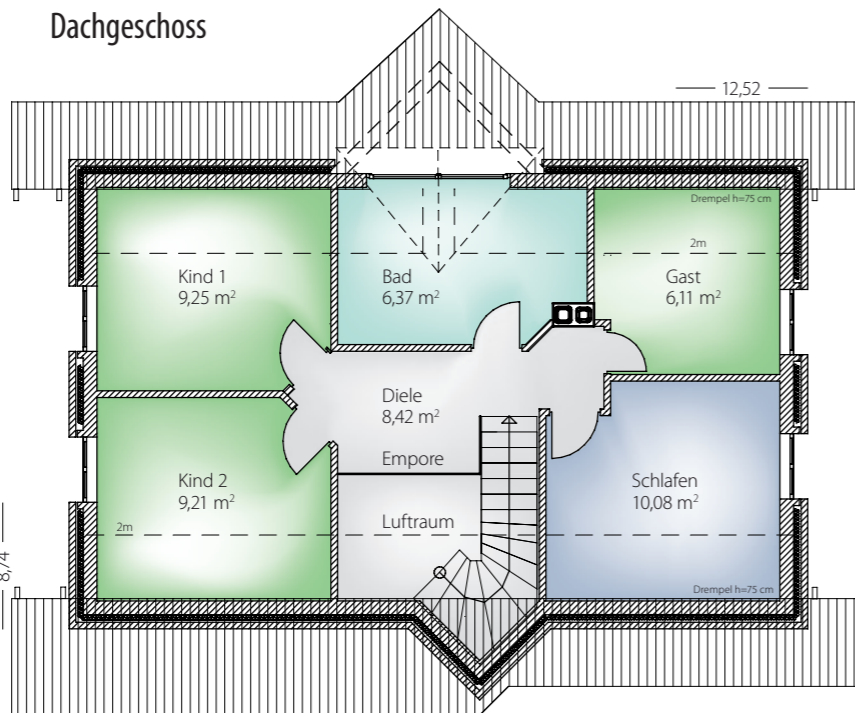
Inklusive

- Schornstein mit Kaminanschluss
- abgesenkter Wohnbereich
- Gaube im Bad
- Dusch-WC im Erdgeschoss
- von außen direkter Zugang zur Küche
- Vorratsraum
- Empore
- Spitzboden mit Fenster

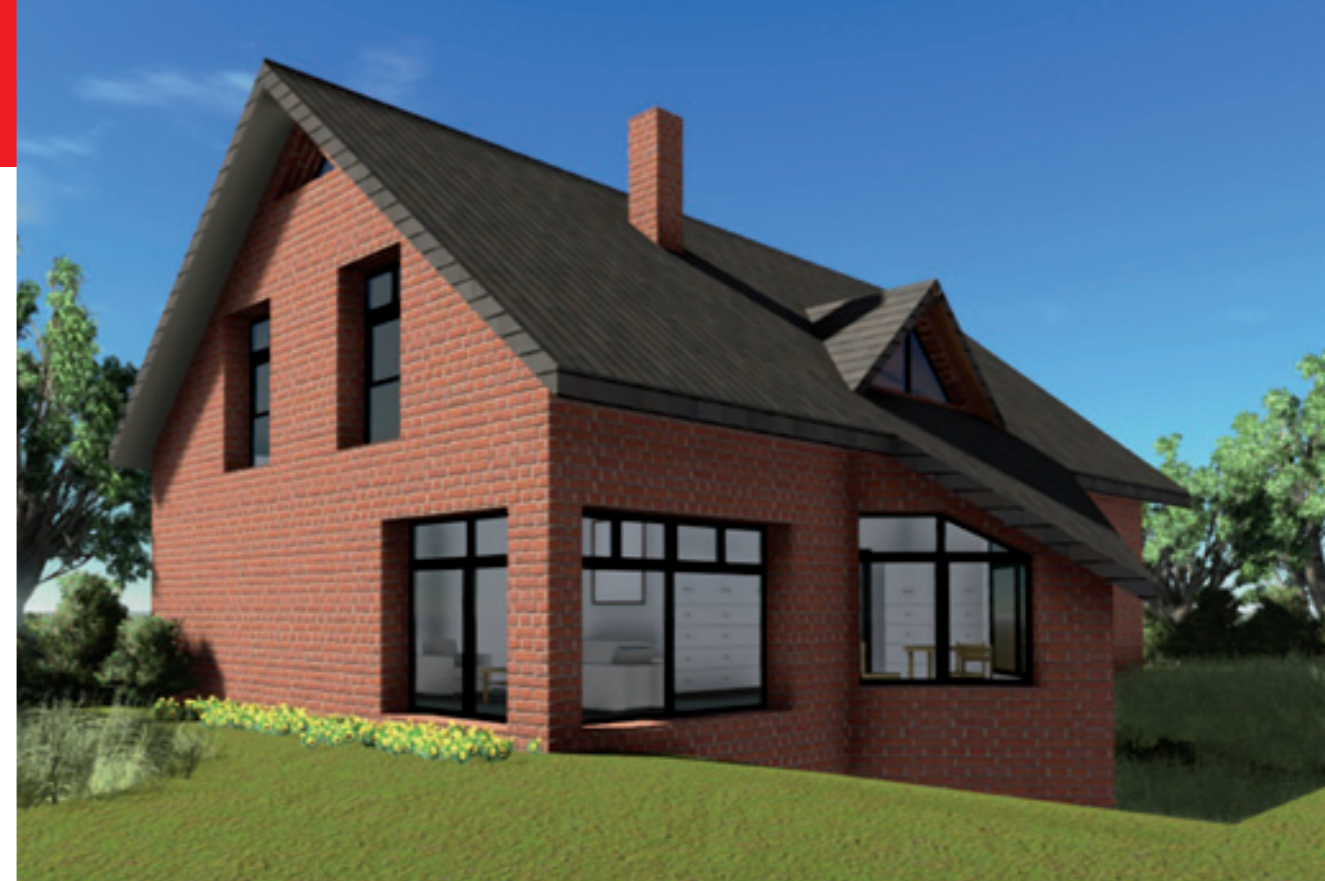
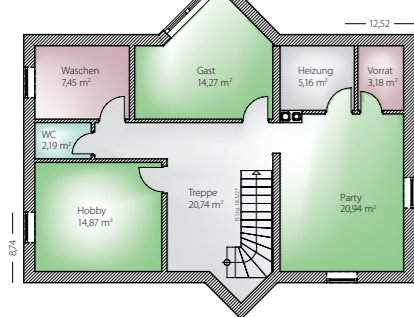
Erdgeschoss



Dachgeschoss



Kellergeschoss



Mit Liebe zum Detail

Das Haus verzaubert mit diversen Highlights. Zu Beginn lockt das großzügige, luftige Entrée.

Der Essbereich befindet sich in der verglasten Spitze. Der elegante Wohnbereich ist leicht abgesenkt. Die besondere Bauweise verleiht dem Erdgeschoss ein exklusives Ambiente. Auch auf der zweiten Ebene wird dem Herz alles geboten, was es begehrt. Das clever durchdachte und außergewöhnliche Konzept sorgt für eine individuelle Atmosphäre. Die hellen und freundlichen Räume ermöglichen jedem Bewohner sein eigenes Reich.

Für das gute Gefühl beim Bauen



STYLE

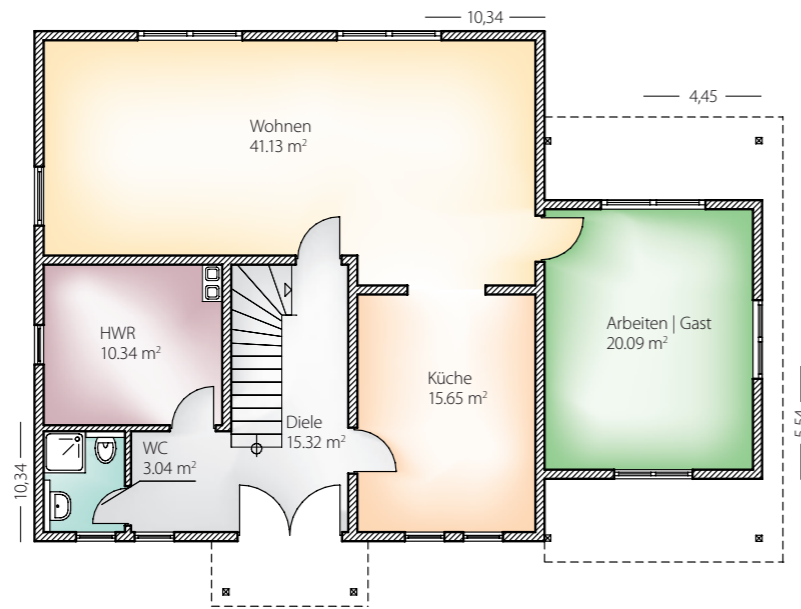
Eckdaten

Wohnfläche 188 m²
Netto Grundfläche 188 m²
Außenmaße 10,34 x 10,34 m
4,45 x 5,54 m
Dachneigung 22° (variabel)

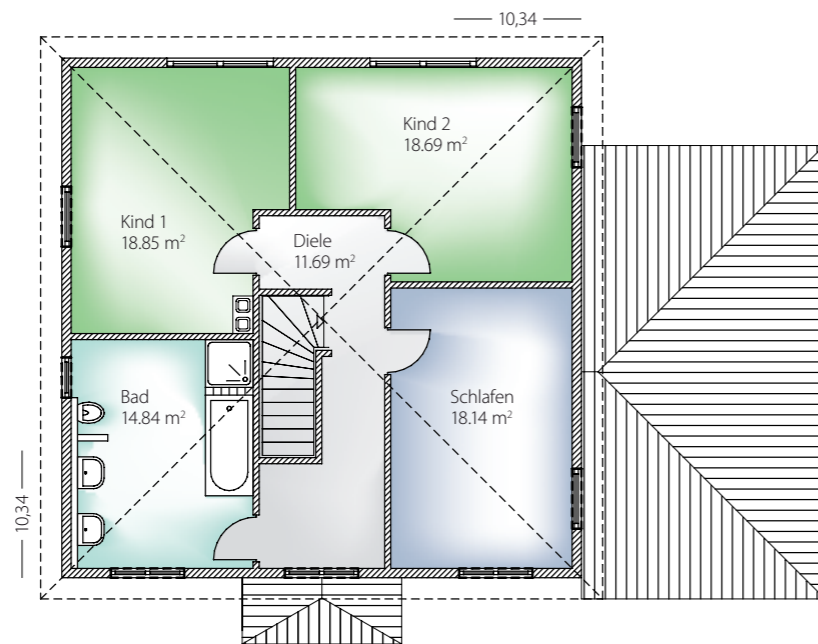
Inklusive

- Duschbad im Erdgeschoss
- Doppelwaschtisch im Dachgeschoss
- bodentiefe Fenster im gesamten Haus
- Schornstein mit Kaminanschluss
- 1-geschossiges Haus

Erdgeschoss



Dachgeschoss



Klare Architektur



Das moderne und lichte Wohnhaus ist im südländischen Stil mit Zeltdach und vollwertigem Obergeschoss. Das klare Innenkonzept ermöglicht eine optimale Ausnutzung der Grundfläche. Auf jeder Ebene erwartet Sie purer Luxus. Der Anbau verleiht Style ein exklusives Flair und kann auch als stilvoll gestalteter Wintergarten genutzt werden. Die besondere Grundrissgestaltung schafft eine moderne Innenatmosphäre.

Für das gute Gefühl beim Bauen



DOPPELGIEBEL

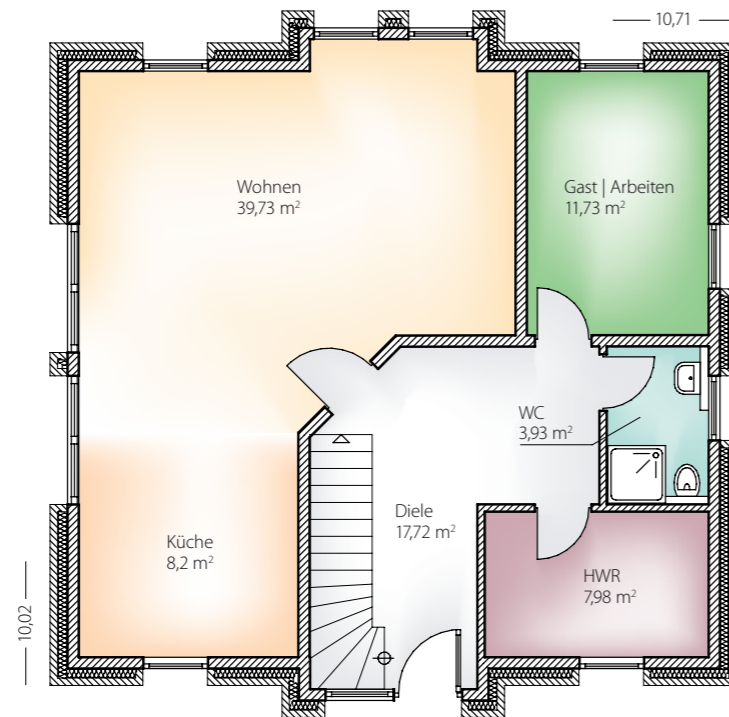
Eckdaten

Wohnfläche 161 m²
Netto Grundfläche 168 m²
Außenmaße 10,71 x 10,02 m
Dachneigung 42° / 60° (variabel)

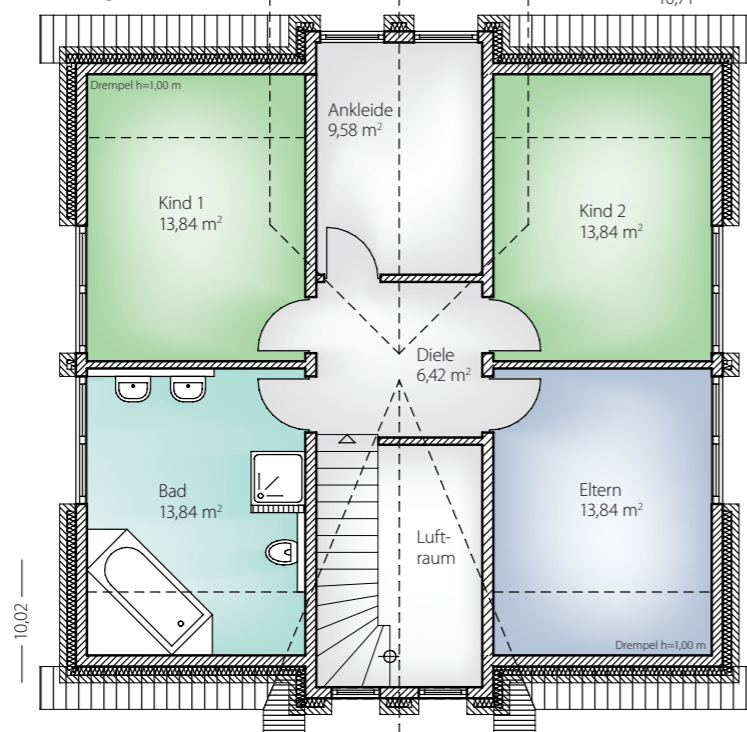
Inklusive

- Duschbad im Erdgeschoss
- Fussbodenheizung
- Doppelwaschtisch
- bodentiefe Fenster mit franz. Balkonen
- Ankleidezimmer

Erdgeschoss



Dachgeschoss



Norddeutsche Bautradition

Klassik gepaart mit einer ansprechenden, modernen Grundrissgestaltung und einem weiteren Giebel.

Der einladende Eingangsbereich führt in die hellen und freundlichen Wohnräume. Das Dachgeschoss ist für die Privatsphäre reserviert. Es bietet neben dem großen Schlafzimmer auch eine exklusive Ankleide.



Für das gute Gefühl beim Bauen



NORDISCH

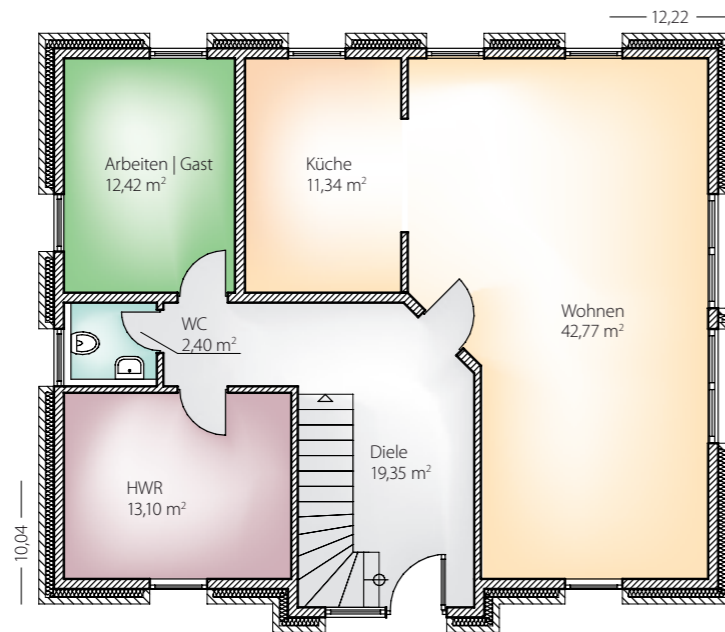
Eckdaten

Wohnfläche 189 m²
Netto Grundfläche 199 m²
Außenmaße 12,22 x 10,04 m
Dachneigung 45° / 60° (variabel)

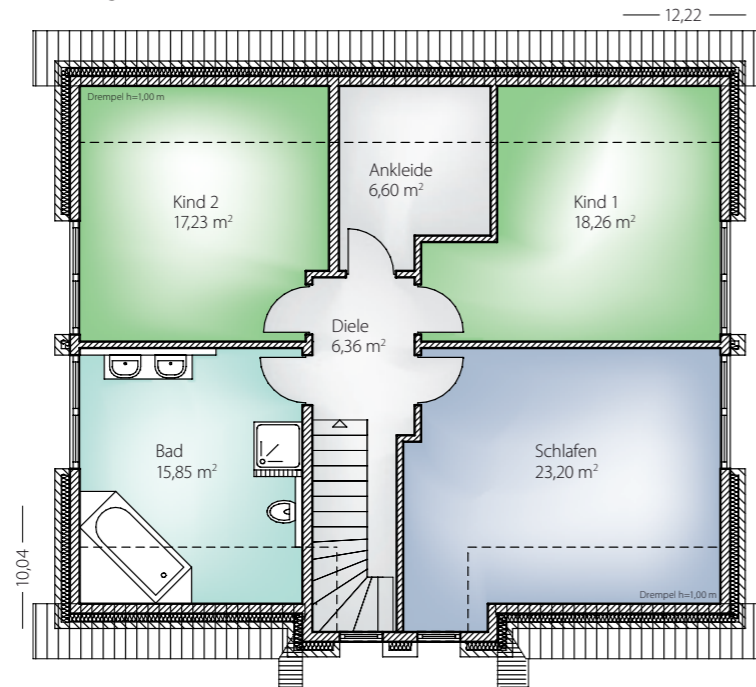
Inklusive

- Ankleidezimmer
- Schornstein mit Kaminanschluss
- Badezimmer mit Eckbadewanne
- Doppelwaschtisch

Erdgeschoss



Dachgeschoss



Altbewährt, aber modern



Das Haus im typisch norddeutschen Stil bietet viel Platz für Hobbys, Arbeiten und Wohnen. Der lichtdurchflutete Wohnbereich mit Küche ist das Highlight von Nordisch. Hier ist viel Platz für die Familie, Gäste und kommunikatives Beisammensein. Die anliegende Küche zeugt von guter Planung. Ein geräumiger Hauswirtschaftsraum vervollständigt den Wohn-Ess-Bereich und erleichtert die Arbeit. Auch im Obergeschoss sind die Räume gut miteinander vernetzt. Die zahlreichen Fenster sorgen für Tageslicht, das klare Konzept für viel Raum. Hier ist man beieinander und für sich.

Für das gute Gefühl beim Bauen



BAUHAUS

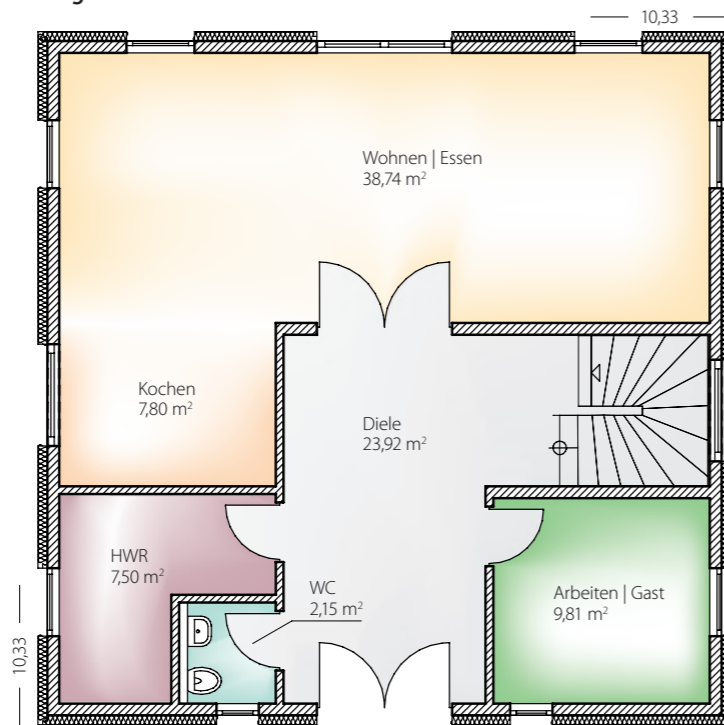
Eckdaten

Wohnfläche 169 m²
Netto Grundfläche 169 m²
Außenmaße 10,33 x 10,33 m
Dachneigung Flachdach

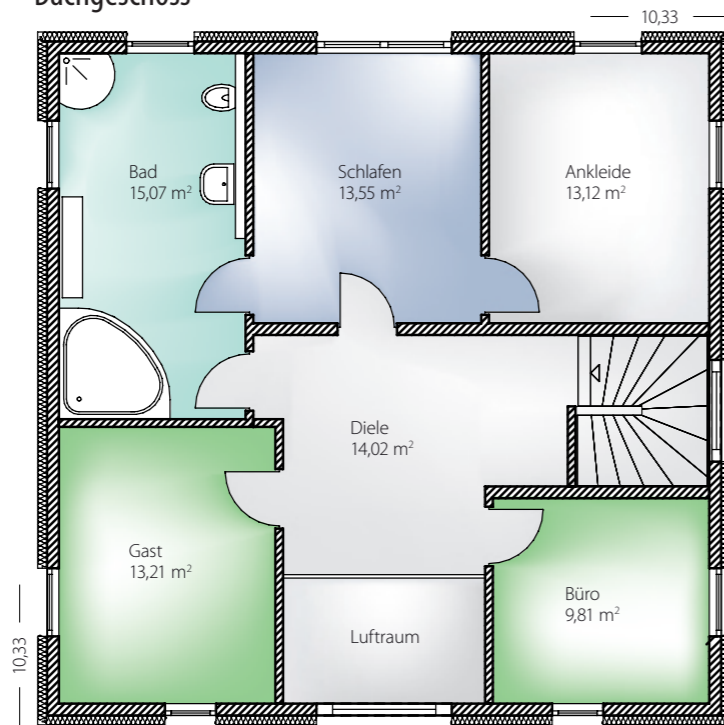
Inklusive

- bodentiefe Fenster mit franz. Balkon aus Edelstahl
- großzügige Raumaufteilung
- Badezimmer mit Eckbadewanne
- imposanter Luftraum
- großes Ankleidezimmer

Erdgeschoss



Dachgeschoss



Symmetrie und Struktur



Das Bauhaus ist ein typischer Vertreter zeitgenössischer Trendarchitektur. Auf fast 50 m² können Sie im Wohn-Ess-Bereich ihre Einrichtungswünsche erfüllen. Die große Diele und der Luftraum ergeben ein tolles Raumgefühl. Das zentral gelegene Schlafzimmer und die direkt zugängliche Ankleide sowie das üppige Bad verströmen Luxus und Wohlfühlambiente.

Für das gute Gefühl beim Bauen



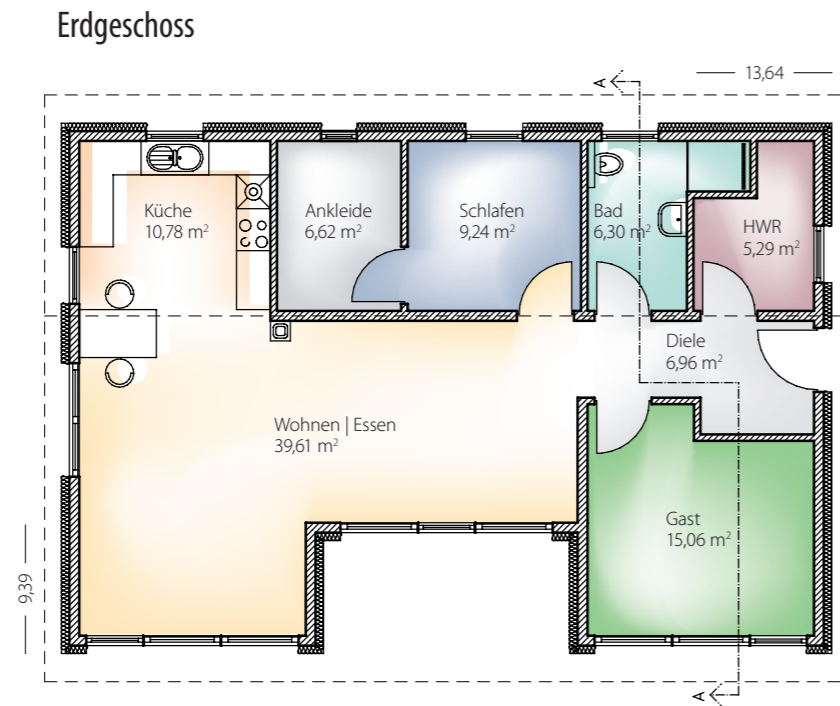
HAUS FÜR ZWEI

Eckdaten

Wohnfläche 100 m²
Netto Grundfläche 100 m²
Außenmaße 13,64 x 9,39 m
Dachneigung 36° / 22° (variabel)

Inklusive

- Schornstein mit Kaminanschluss
- Lagerfläche im Spitzboden
- mit Glas überdachter Freisitz
- breitere Innentüren



Ein Traum ohne Treppen



Das Wohnen auf einer Ebene bietet viele attraktive Vorteile. Das Haus ist nicht nur für die junge Familie, sondern auch für jung Gebliebene perfekt ausgelegt. Alles auf einer Ebene zu genießen, ist ein luxuriöser Traum. Der Schornstein mit Kaminanschluss bietet eine faszinierende Wohlfühl-Atmosphäre. Die großzügigen Fensterflächen und der mit Glas überdeckte Freisitz runden die Wohnlandschaft ab.

Für das gute Gefühl beim Bauen



DOPPELHAUS MODERN

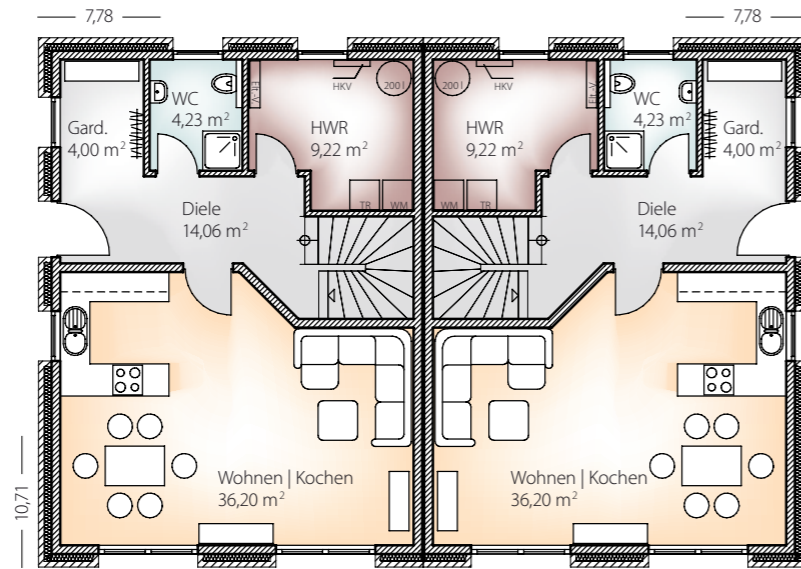
Eckdaten

Wohnfläche 124,24 m²
Netto Grundfläche 131 m²
Außenmaße 7,78 x 10,71 m
Dachneigung 42° (variabel)

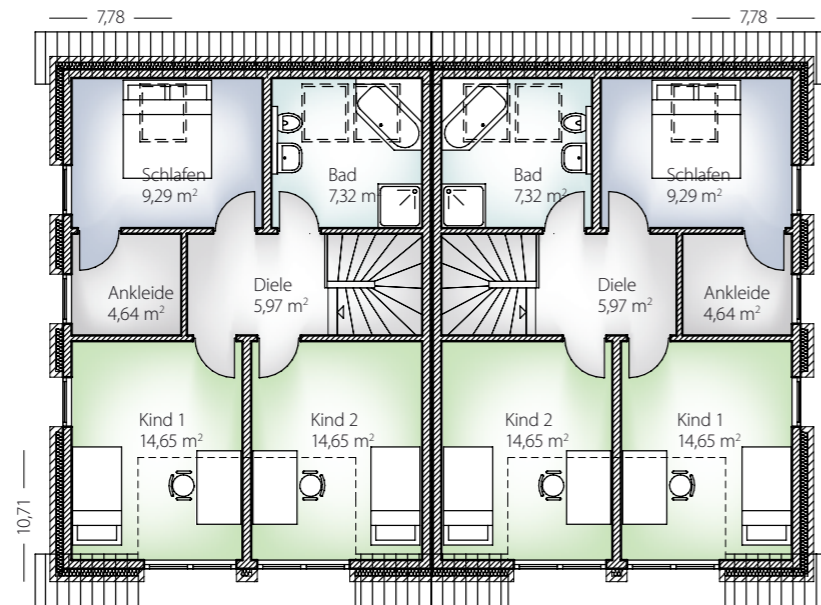
Inklusive

- Direktwärmepumpe mit Fussbodenheizung
- franz. Balkone aus Edelstahl
- Dusche und Wanne aus Acryl
- Ankleidezimmer

Erdgeschoss



Dachgeschoss



Kompakt - modern - hell

Der perfekt geschnittene Grundriss bietet behagliches Wohnen für zwei Familien unter einem Dach. Hier genießen Sie den Komfort eines Einfamilienhauses mit den Vorteilen eines Doppelhauses. Durch die optimale Raumnutzung ist es geräumig und einladend. Hell und freundlich empfängt sie das große Wohnzimmer mit integriertem Küchenbereich. Hier ist viel Platz für eine gemütliche Sitzecke und gesellige Abende. Durch die Gaube ergeben sich geräumige Kinderzimmer im Dachgeschoss. Die bodentiefen Fenster mit den französischen Balkonen sorgen dabei für viel Tageslicht.

Für das gute Gefühl beim Bauen



DOPPELHAUS NORDISCH

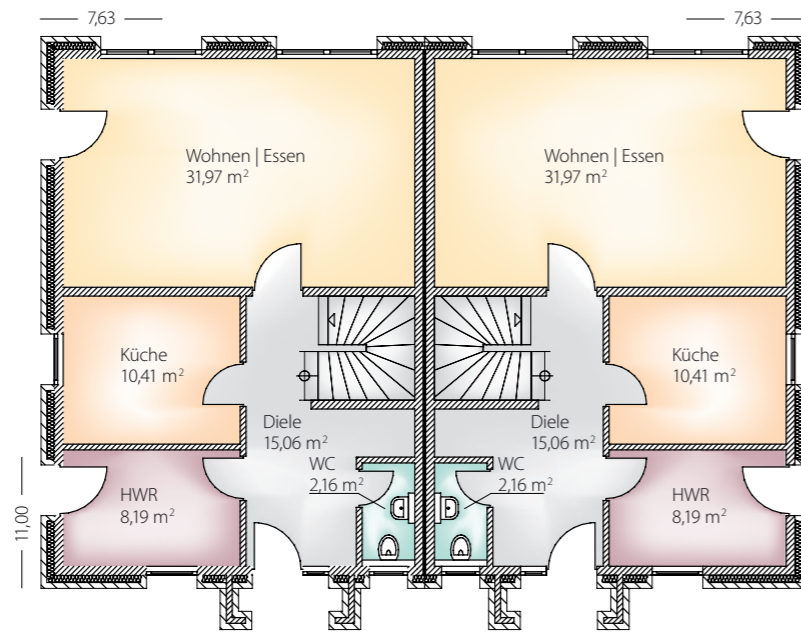
Eckdaten

Wohnfläche 126 m²
Netto Grundfläche 134 m²
Außenmaße 7,63 x 11,00 m
Dachneigung 42° / 60° (variabel)

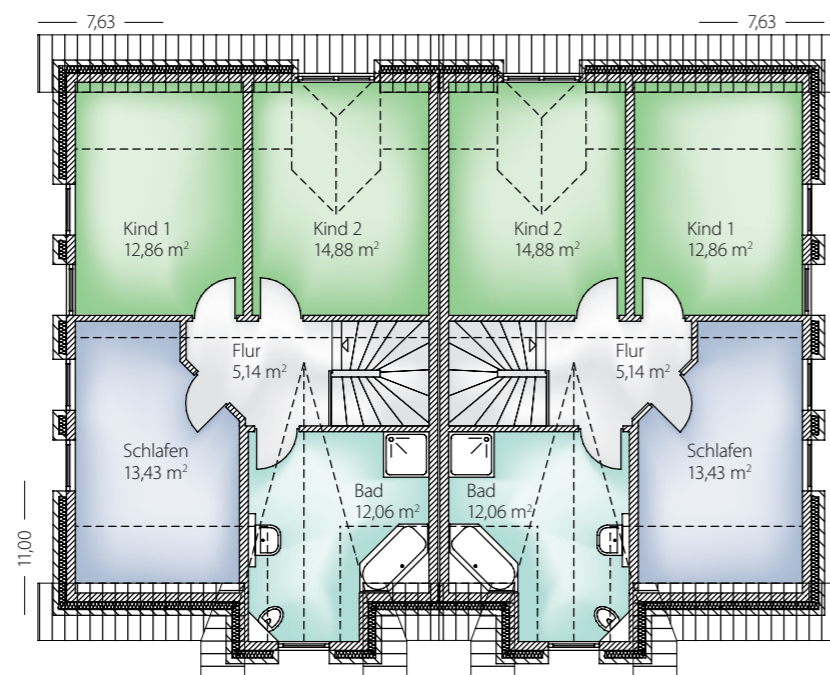
Inklusive

- Direkt-Wärmepumpe mit Fussbodenheizung
- Badezimmer mit Eckbadewanne
- integrierter Vorbau
- Garderobebereich im Flur
- Gaube im Kinderzimmer
- großes Dreiecksfenster im Spitzboden

Erdgeschoss



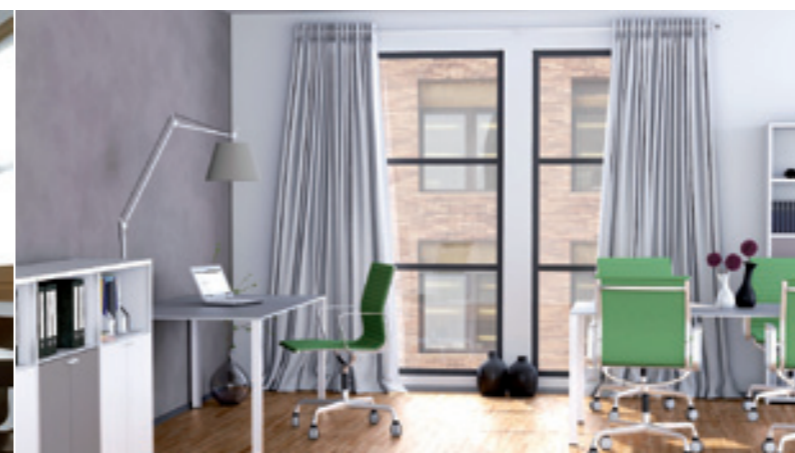
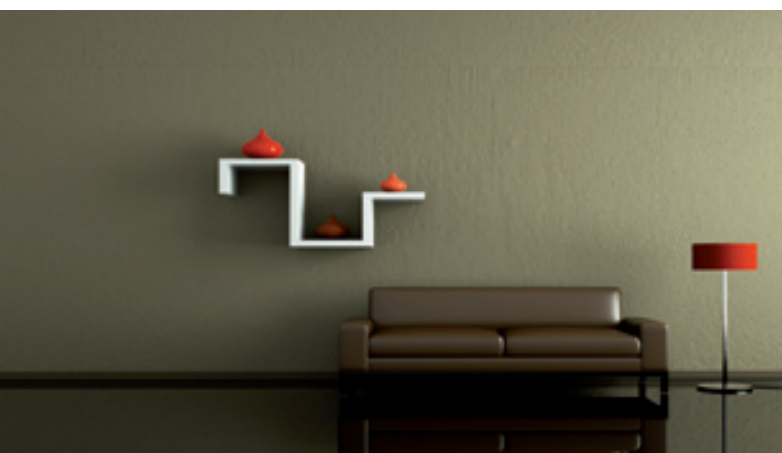
Dachgeschoss



Norddeutscher Klassiker

Das stilvoll gestaltete Doppelhaus bietet idealen Wohnraum für zwei Familien. Hier genießen Sie den Komfort eines Einfamilienhauses mit den Vorteilen eines Doppelhauses. Ein repräsentatives Erdgeschoss ist wie geschaffen für geselliges Beisammensein. Von dem großzügigen Entrée sind alle Räume im Erdgeschoss erreichbar. Das helle und komfortabel ausgestattete Obergeschoss beherbergt für jedes Familienmitglied ein eigenes Reich.

Für das gute Gefühl beim Bauen



BAU- UND LEISTUNGSBESCHREIBUNG

Allgemeines

Die nachfolgende Beschreibung dient als Grundlage für den abzuschließenden Bauvertrag. Neben den Entwurfszeichnungen ist er die Basis für das zu erstellende Bauwerk. Die in den Entwurfszeichnungen dargestellten Pflanzen, Möbel, Küchen oder weitere Einrichtungsgegenstände sind nicht im Lieferumfang enthalten, es sei denn, hierüber wurde eine gesonderte Vereinbarung getroffen. Bei den Wand- und Deckenstärken handelt es sich um Annahmen in der Entwurfsphase. Im Rahmen der statischen Berechnung, kann es zu Änderungen dieser Bauteile kommen, was eine geringfügige Änderung der Innenmaße bzw. der Höhen zur Folge hat.

Die statische Berechnung ist für die Ausführung maßgebend.

Die Bauzeit gilt mit 6 Monaten ab Baubeginn als vereinbart. Abweichende Vereinbarungen können getroffen werden.

Grundsätzlich können andere Materialien und Ausführungen als beschrieben bemustert werden. Ihrer Kreativität können Sie freien Lauf lassen. Das Team der **Bauberatung Büermann** steht Ihnen hierbei mit Rat und Tat gern zur Verfügung. Bei den Bemusterungen kann es zu Änderungen des Festpreises kommen. Hierüber wird durch den Bauleiter vor Ausführung ein Angebot erstellt, welches durch Sie zu beauftragen ist.

Vor Vertragsunterzeichnung erfolgt eine Grundstücksbesichtigung mit einem Bauingenieur der **Bauberatung Büermann** und dem Bauherrn um im Vorfeld etwaige Probleme hinsichtlich Lage des Hauses, der Entwässerung oder der Geländebeschaffenheit festzustellen.

Architekten- und Ingenieurleistungen

Alle erforderlichen Planungs- und Ingenieurleistungen zur Realisierung Ihres Bauprojektes sind im Festpreis bereits enthalten.

Je nach Baugebiet und Planung ihres Hauses sind unterschiedliche Unterlagen zur Eingabe bei den zuständigen Behörden nötig. Falls nicht vorhanden, bestellen wir die notwendige Lage-, Übersichts- und Kanalpläne zu Ihren Lasten und vervollständigen die Anträge für Sie. Die Gebühren der zuständigen Äm-

ter (Bauamt/Entwässerungsamt) werden direkt an Sie berechnet. Natürlich sind wir auch Ihr Ansprechpartner für evtl. notwendige Ausnahmegenehmigungen.

Ein Bodengutachten mit Gründungsempfehlung können wir für Sie kostengünstig in Auftrag geben. Ein Grundstücksnivellement sowie die Abstimmung der optimalen Platzierung Ihres Hauses auf dem Grundstück sind im Festpreis bereits enthalten.

Die Beantragung einer Garage, eines Carports oder eines Gartenhäuschens übernehmen wir für Sie bei Vorlage aller notwendigen Unterlagen kostenlos mit.

Die Einmessung des Gebäudes auf dem Grundstück erfolgt durch einen Vermessungsingenieur. Die Kosten hierfür gehen zu Lasten der Bauherren.

Das notwendige Schnurgerüst und das Anlegen des Baukörpers ist im Festpreis enthalten

Energiesparendes Bauen

Selbstverständlich entspricht Ihr Haus den gesetzlichen Anforderungen zum energiesparenden Bauen. Der bei Vertragsunterzeichnung geltenden EnEV wird ebenso Rechnung getragen, wie dem Erneuerbaren-Energien-Wärmegesetz (EEWärmeG). Unserer Objekte werden mindestens im KfW70-Standard errichtet. Andere Standards wie KfW 55/40 sind problemlos möglich.

Sollten Sie darüber hinaus Beratungsbedarf hinsichtlich Verwendung alternativer Energien, Wirksamkeit von Dämmmaßnahmen oder weiteren Energiesparmaßnahmen haben, sprechen Sie uns ruhig an!

Im Rahmen des „Energiesparenden Bauens“ ist ein Blower-Door-Test zur Bestimmung der Dichtigkeit des Gebäudes unabdingbar. Dieser ist selbstverständlich im Festpreis enthalten. Neben dem Zertifikat, das sie zu Ihren Hausunterlagen erhalten, wird eine Optimierung der Gebäudehülle durchgeführt und dokumentiert.

Baustrom / Bauwasser / Baustellen WC / Baustellenabfälle

Im Rahmen der notwendigen Beantragung der Hausanschlüsse für Strom, Gas, Wasser und Telefon wird gleich ein Baustellenanschluss für Strom und Wasser durch das Team der **Bauberatung Büermann**

mit beantragt.

Die Erstellungs- und Verbrauchskosten der Haus- bzw. Bauanschlüsse tragen die Bauherren. Die **Bauberatung Büermann** beteiligt sich mit brutto 400,-€ an den Verbrauchskosten für die Bauzeit. Dieser Betrag wird bei der Schlussrechnung in Abzug gebracht.

Während der gesamten Bauzeit bis zur Übergabe wird ein Baustellen-WC kostenlos vorgehalten und entsprechend gereinigt.

Alle im Leistungsempfang der **Bauberatung Büermann** entstehenden Baustellenabfälle werden ordnungsgemäß entsorgt.

Erdarbeiten

Im Bereich des Baukörpers wird der Mutterboden (max. d = 30 cm) abgeschoben und wenn möglich, getrennt auf dem Grundstück gelagert. Der Aushub der Baugrube und der Fundamentgräben verbleibt auf dem Grundstück in unmittelbarer Nähe des Baukörpers.

Bei nicht unterkellerten Häusern wird eine ca. 20 cm starke Sandplatte aus verdichtungsfähigem Füllkies oder einem anderen zugelassenen Material eingebaut.

Bei unterkellerten Häusern wird der erforderliche Bodenaushub, sofern möglich auf dem Grundstück gelagert. Die Verfüllung der Baugrube mit dem Aushub ist im Festpreis enthalten. Sollte dieser Boden ungeeignet sein, muss entsprechendes Material angefahren und eingebaut werden. Diese Leistung erfolgt gegen Berechnung zum Nachweis.

Etwaige Boden- oder abfuhr ist nicht im Festpreis enthalten. Hierüber ist ggf. eine gesonderte Vereinbarung zu treffen.

Im Festpreis wird davon ausgegangen, dass das Grundstück nahezu eben ist. Bei einem Gefälle von mehr als 60 cm innerhalb des Baukörpers erfolgt eine gesonderte Vereinbarung mit dem Bauherrn vor Baubeginn. Siehe hierzu auch Grundstücksbesichtigung unter 1.

Entwässerung

Alle Abwasserpunkte gem. Entwurfszeichnungen werden mit Rohren im erforderlichen Querschnitt entwässert. Bei nichtunterkellerten Häusern erfolgt die Entwässerung unter der Bodenplatte bis ca. 1 m

außerhalb des Gebäudes.

Bei unterkellerten Gebäuden ist eine Entwässerung unterhalb der Bodenplatte oftmals nicht möglich. Hier erfolgt eine Entwässerung durch die Kellerwände nach draußen. Eine einfache Rückschlagklappe im Gebäude ist bei unterkellerten Gebäuden enthalten.

Die Bauherren erhalten nach erfolgter Verlegung einen Plan mit detaillierter Kennzeichnung der Anschlusspunkte.

Bei der Erstellung der Schmutz- und Regenentwässerung außerhalb des Baukörpers, die nicht im Festpreis enthalten ist, sind wir gern behilflich.

Fundament

Bei einem Haus ohne Keller erfolgt die Gründung auf einer Sohlplatte Stärke ca. 20 cm aus WU-Beton (wasserundurchlässig). Umlaufend erhält die Sohlplatte eine Frostschräge aus Beton (ca. 40 cm breit und ca. 80 cm tief). Die Höhe der fertigen Sohlplatte ist bis zu 20 cm über dem vorhandenen Terrain. Abweichungen werden gesondert vereinbart. Die genannten Abmessungen können sich aufgrund der statischen Berechnung ändern. Maßgeblich für die auszuführenden Bauteilabmessungen sind die Angaben der Statik. Die erforderliche Bewehrung oder die Verwendung von stahlfaserarmiertem Beton richtet sich ebenfalls nach der Statik.

Selbstverständlich sind alle Änderungen aus der Statik im Festpreis enthalten.

Der gemäß VDE-Vorschrift erforderliche Fundamentanker ist ebenfalls bereits im Festpreis enthalten.

Keller – optional - (Kellerpaket)

Die nachfolgend beschriebenen Leistungen sind im Standard-Kellerpaket enthalten.

Aufgrund von Bodenbeschaffenheit, Lage des Grundstücks, Wasseranfall oder anderen Faktoren kann es zu Änderungen kommen. Diese werden vor Ausführungsbeginn besprochen und entsprechend vereinbart.

Nach Abschieben des Mutterbodens (siehe Standardbeschreibung), erfolgt der Baugrubenaushub. Der anfallende Boden wird auf dem Grundstück, soweit möglich gelagert. Die lichte Rohbauhöhe des Kellers beträgt ca. 2,25 m. Die Sockelhöhe (das was vom Keller von außen sichtbar ist) ist mit 30 cm



kalkuliert, richtet sich aber nach den örtlichen Gegebenheiten und den Bauvorschriften aus dem Bebauungsplan.

Auf der Baugrubensohle wird eine ca.10cm starke Kiesschicht als Drainschicht (zur Wasserableitung) eingebaut. Darauf kommt eine 20cm starke Stahlbetonsohle aus WU-Beton.

Das Kellermauerwerk besteht aus Kalksandstein in den erforderlichen Stärken. Außenmauerwerk $d = 36,5\text{cm}$.

Die horizontalen und vertikalen Abdichtungen werden nach der DIN 18195 Teil 4 (Abdichtung gegen Bodenfeuchte und nichtstauendes Sickerwasser) ausgeführt. Andere Ausführungen und Betonkeller bedürfen der gesonderten Vereinbarung.

Die Baugrube wird mit dem auf dem vorhandenen Boden wieder angefüllt (Eignung vorausgesetzt). Die Anfüllung erfolgt bis zur Höhe des bei Baubeginn vorgefundenen Terrains. Bodenlieferungen oder Abfuhr müssen gesondert vereinbart werden.

Der Keller ist als Nutzkeller ausgelegt!

Wohnkeller sind selbstverständlich möglich.

Auf der Stahlbetonsohlplatte wird ein Estrich mit einer Stärke von ca. 40 mm mit einer darunterliegenden Wärmedämmung $d = 50\text{mm}$ eingebaut. Als Abdichtung wird auf der Sohlplatte eine Dichtungsfolie eingelegt. Die Wände bestehen aus weissen Kalksandstein und werden nicht weiter bearbeitet. Sogenannter Fugenglattstrich oder Putz sind nach Vereinbarung möglich. Als Zugang zum Erdgeschoss wird eine Treppe aus Stahlbeton oder eine Stahlhartfentreppe mit Holzstufen eingebaut.

Sofern der Raum eine Außenwand besitzt, wird ein Iso-lierkippfenster, Größe ca. 100 x 60 cm, eingebaut.

Jeder Raum erhält eine Tür in Weiß mit Rosettendröcker und Buntbartschloß. Als Elektroinstallation ist in jedem Raum eine Brennstelle mit Ausschalter und darunterliegender Steckdose vorgesehen. Der Kellerflur erhält anstatt der Brennstelle eine Wechselschaltung mit dem Erdgeschoss, sowie eine zusätzliche Steckdose.

Maurer- und Stahlbetonarbeiten

Die Außenwände in allen Geschossen werden aus

Hochlochziegeln (die Roten) $d = 17,5\text{cm}$ hergestellt. Die Innenwände werden ebenfalls aus Hochlochziegeln nach statischen Erfordernissen entweder 17,5 cm oder 11,5 cm stark hergestellt.

Auf Wunsch der Bauherren ist es kostenneutral möglich, einige Wände aus Gipskarton (2 x 2-lagig beplankt) herzustellen. Dies ermöglicht eine spätere Entfernung um den Grundriss leicht zu verändern. Eine näherer Erörterung erfolgt in den Planungsgesprächen.

Im Rahmen der Bemusterungsgespräche können andere Wandbaustoffe (z.B. Kalksandstein, die Weißen) gewählt werden. Etwaige Mehr- und Minderkosten werden vor Ausführung bekannt gegeben.

Die Decken zwischen einem optionalen Keller und dem Erdgeschoss sowie zum Dachgeschoss werden aus Stahlbeton (z.B. Typ Filigran) hergestellt. Das Schließen der Deckenfugen gehört zu den Malerarbeiten.

Alle in den Entwurfszeichnungen enthaltenen Öffnungen werden angelegt und nach statischen Erfordernissen mit Stahlbetonstützen, Stahlträgern oder Fertigteilstützen überdeckt. Weitere Unterzüge oder Abfangungen ergeben sich aus der Statik und sind im Festpreis enthalten.

Verblendarbeiten

Bei Auswahl einer Verblendsteinfassade (Klinkerfassade) stehen hochwertige Steine im Format NF zur Verfügung. Sie haben die Auswahl zwischen verschiedenen Farben und Oberflächen. Als Materialpreis sind 550,-€/1000Stk. Bruttoverkaufspreis enthalten.

Von innen nach außen wird der folgende Wandaufbau ausgeführt.

Innenputz: ca. 1,0 cm

Hintermauerwerk: 17,5 cm

Dämmung: 14,0 cm

Luftschicht: ca. 1,0 cm

Verblender: ca. 11,5 cm

Die Verfugung erfolgt nachträglich in den Farben beigeweiß, zementgrau oder anthrazit. Andere Farben können bemustert werden.

Zimmererarbeiten

Der Dachstuhl wird nach statischen Erfordernissen aus Konstruktionsvollholz oder Brettschichtholz hergestellt. Die Verwendung dieses getrockneten Hol-

zes vermindert Rissbildung und die damit verbundenen Undichtigkeiten erheblich. Ein chemischer Holzschutz ist im Innenbereich nicht notwendig.

Bei Häusern mit einer Dachneigung ≤ 30 Grad wird die Decke über dem Obergeschoss als Holzbalkendecke ausgeführt.

Häuser mit einer größeren Dachneigung erhalten eine Kehlbalkenlage und eine Dachschräge als oberen Abschluss.

Der Dachüberstand beträgt, sofern nichts anderes vereinbart wurde, an den Giebeln (Ortgang) ca. 30 cm und an den Traufen ca. 50 cm.

Bei Walm oder Zeldächern umlaufend ca. 50 cm. Jeweils vom fertigen Wandaufbau (Putz oder Verblender) gemessen. Der Dachüberstand wird mit gehobelten und grundierten Profil- oder Glattkantbrettern hergestellt. Im Bereich der Traufe als Aufsparrenschalung. Ein Gesimskasten ist gegen Berechnung möglich.

Dachdeckerarbeiten

Auf dem Dachstuhl wird mit Strecklatten eine dampfdiffusionsoffene Folie nach den Verlegerichtlinien befestigt. Darauf folgt eine Dachlattung, die die Dachziegel trägt.

Zur Auswahl stehen hochwertige Dachziegel und Dachsteine (z.B. Fabrikat Röben oder Braas).

Im Rahmen der Bemusterungsgespräche werden Form und Farbe festgelegt.

Die Formteile, wie First, Grat und Ortgang, werden passend zum gewählten Fabrikat eingebaut. Für die Schmutzwasserleitungen wird ein Lüfterziegel gesetzt.

Sollte ein Schornstein Vertragsbestandteil sein, wird der Schornsteinkopf mit Faserzementplatten, Farbe nach Wahl, behängt. Zusätzlich wird ein kleines Ausstiegsfenster für den Schornsteinfeger mit Standroste eingebaut.

In den Entwurfszeichnungen enthaltene Dachflächenfenster werden in die Eindeckung integriert. (Fabrikat Velux, Roto oder gleichwertig).

Gauben oder Dachkerker werden als Holzfachwerkkonstruktion hergestellt. Von außen erfolgt eine Verklei-

dung mit Faserzementplatten oder Profildrettern. Nicht senkrecht stehende Flächen werden mit Ziegeln eingedeckt. Andere Materialien z.B. Naturschiefer können im Rahmen der Bemusterung gewählt werden. Es erfolgt eine Mehr- und Minderkostenberechnung.

Als Dachrinnen werden halbrunde Rinnen aus Titanzinkblech angebaut. Die Dachrinne ist vorgehängt und wird mit den entsprechenden Formteilen aus Zink versehen. Die Fallrohre bestehen ebenfalls aus Titanzink. Als Abschluss der Fallrohre wird ein Standrohr mit Reinigungsöffnung angebaut. Dies ist bauseits an die Entwässerung anzuschließen.

Fenster und Außentüren

Die in den Entwurfszeichnungen dargestellten Fenster und Außentüren werden als Mehrkammer-Markenprofil ausgeführt. Der U-Wert des Glases der Fenster beträgt $U_g = 0,6 \text{ W}/(\text{m}^2 \times \text{K})$, eine 3-fach Verglasung ist bereits Standard. Innen und außen ist eine umlaufende Anschlagdichtung zwischen Blendrahmen und Flügel montiert. Gemäß den statischen Erfordernissen sind die Profile verstärkt. Die Bedienung der verdeckt liegenden Einhandbeschläge (z.B. Fabr. Winkhaus) erfolgt mit einer Griffolive. Alle Fenster haben als Einbruchschutz eine Pilzkopfverriegelung.

Der Einbau erfolgt nach den anerkannten Regeln der Technik und trägt zur Bauwerksdichtigkeit bei.

Die Hauseingangstür wird ebenfalls als Kunststofftür eingebaut. Die Größe richtet sich nach den Entwurfszeichnungen. Eine umlaufende Lippendichtung ist ebenso vorhanden, wie eine Mehrfachverriegelung und ein Sicherheitsbeschlag mit Zylinderschloß. Der Sicherheitsbeschlag besteht aus einem inneren weißen Drücker und einem Edelstahlstangengriff ca. 60 cm lang. Die Haustür erhält eine Kunststofffüllung mit Lichtausschnitt. Eine Vielzahl von Füllungen ist bereits im Festpreis enthalten.

Die exakte Abstimmung über dieses wichtige Designelement erfolgt im Rahmen der Bemusterungsgespräche.

Die Nebeneingangstüren, falls vorhanden, erhalten eine geschlossene Kunststofffüllung.



Elektroarbeiten

Es erfolgt eine komplette, funktionsfähige Elektroinstallation nach den aktuellen DIN-Vorschriften, VDE-Richtlinien und den Bedingungen des EVU.

In den Wohnbereichen erfolgt eine Installation unter Putz. Im optionalen Kellergeschoss erfolgt eine Aufputz-Installation. Im HWR oder HAS wird ein Zählerschrank mit den notwendigen Sicherungen gesetzt. Hierin erfolgt auch die Stromkreisverteilung für die einzelnen Geschosse. Der Hausanschlußkasten wird vom EVU installiert, dieser ist in den Kosten des Hausanschlusses enthalten (nicht im Leistungsumfang enthalten).

Als Schalter- und Steckdosenprogramm kommen das Fabrikat Berker S1, Busch-Jaeger Reflex, Merten M-Smart oder Gira jeweils in polarweiß zur Ausführung. Auf Wunsch könne andere Programme gewählt werden. Leuchten oder Leuchtkörper gehören, wenn nicht anders angegeben, nicht zum Leistungsumfang.

Die Position der jeweiligen Schalter und Steckdosen erfolgt in einem vor Ort Gespräch mit dem Installateur. Hierbei kann auch etwaige Zusatzausstattung festgelegt werden.

Ausstattung der Räume:

Wohn- und Esszimmer

1x Serienschaltung mit 2 Brennstellen
3x Steckdose
2x Doppelsteckdose
1x Dreifachsteckdose
1x TV Dose
1x Telefondose (nur Kabel)

Küche

1x Ausschaltung mit 1x Brennstelle
Anschluss Geschirrspüler, Kühlschrank, Dunstabzugshaube und Herd
1x Steckdose unter Schalter
2x Doppelsteckdose

WC

1x Ausschaltung beleuchtet mit 1x Brennstelle
1x Steckdose mit Deckel

Diele

Wechselschaltung EG/DG mit 2x Brennstelle
2x Steckdose

WF

1x Ausschaltung mit 1x Brennstelle
1x Steckdose

Arbeiten/Gast

1x Ausschaltung mit 1x Brennstelle
2x Steckdose
2x Doppelsteckdose

HWR

1x Heizungsnotschalter
Anschluss Heizungstherme
1x Ausschaltung mit 1x Brennstelle
1x Steckdose unter Schalter
1x Doppelsteckdose

Schlafen/Eltern

1x Wechselschaltung mit 1x Brennstelle
2x Doppelsteckdose
2x Steckdose
1x TV

Kind I / Kind II (jeweils)

1x Ausschaltung mit 1x Brennstelle
1x Steckdose unter Schalter
1x Steckdose
2x Doppelsteckdose
1x TV

Bad

1x Ausschaltung beleuchtet mit 1x Brennstelle
1x Ausschaltung mit 1x Brennstelle
1x Steckdose mit Deckel
1x Doppelsteckdose mit Deckel

Ankleide

1x Ausschaltung mit 1x Brennstelle
1x Steckdose unter Schalter
1x Steckdose

Diele DG

1x Wechselschaltung mit 1x Brennstelle
2x Steckdose

Spitzboden

1x Ausschaltung beleuchtet mit 1x Brennstelle
1x Steckdose

Haustür

1x Klingelanlage mit Gong innen und Klingelmulde außen
1x Ausschaltung mit 2 Wandbrennstellen außen

Terrasse

1x Ausschaltung mit 2 Wandbrennstellen außen
1x Steckdose schaltbar von innen

Netzwerkinstallation

vom Hausanschlußraum wird jeweils ein CAT6 Kabel in folgende Räume verlegt:

- Wohnen
- Arbeiten/Gast
- Kind I / Kind II (jeweils)

Die Installation erfolgt ohne Enddosen bzw. RJ45-Anschlüsse.

Gern beraten wir Sie bei der Einrichtung eines WLAN-Netzwerkes.

In diesem Fall erfolgt eine Gutschrift für die CAT6-Installation.

Heizungsarbeiten

Zum Einsatz kommen Gasbrennwertgeräte der Firma Buderus, Vaillant, Viessmann oder gleichwertig. Die Warmwasseraufbereitung erfolgt über einen separaten Speicherwassererwärmer. Die Auslegung der Anlage erfolgt nach der Wärmebedarfsberechnung. Die Regelung der Anlage bietet viele Möglichkeiten zur Energieeinsparung. Nachtabsenkung, witterungsgeführte Regelung über Außenfühler oder Abwesenheitsprogrammierungen mit verschiedenen Programmen.

Zur Unterstützung der Warmwasseraufbereitung werden auf dem Dach Sonnenkollektoren eingebaut. Kollektorfläche ca. 5 m².

Zur Wärmeabgabe in den Räumen des Erd- und Dachgeschosses werden oberflächenfertige Ventilheizkörper angebaut. Die Größe richtet sich wiederum nach der Wärmebedarfsberechnung. Im Bad kommt ein sog. Handtuchheizkörper (ca. 175 x 70 cm) zum Einsatz. Die Auswahl erfolgt im Rahmen der Bemusterungsgespräche. Die ganze Anlage ist selbstverständlich betriebs- und funktionsfertig installiert.

Bei Vereinbarung eines Effizienzhauses KfW55 oder KfW 40 kommt eine acolor©-Direkt-wärmepumpe zum Einsatz. Dieses ist eine Luft-Kältemittel-Wärmepumpe die ohne elektrische Zuheizung das ganze Jahr Ihr Haus mit einer angenehmen Wärme über eine Fußbodenheizung versorgt. Es stellt sich eine „thermische Behaglichkeit“ ein.

Die Warmwasseraufbereitung erfolgt über einen separaten Speicherwassererwärmer der aber auch von der Direktwärmepumpe gespeist wird. Die Auslegung der Anlage erfolgt nach der Wärmebedarfsberechnung. Die Regelung der Anlage bietet viele Möglichkeiten zur weiteren Energieeinsparung, z.B. Nachtabsenkung, oder Abwesenheitsprogrammierungen mit verschiedenen Programmen. Eine elektrische Zusatzheizung ist nicht erforderlich.

Auch diese Anlage ist wird betriebs- und funktionsfertig installiert.

Gern beraten wir Sie auch bei der Nutzung von weiteren alternativen Wärmeerzeugungsmöglichkeiten sowie der Nutzung regenerativer Energien.

Zusammen mit Fachingenieuren können umweltfreundliche Konzepte erstellt werden.

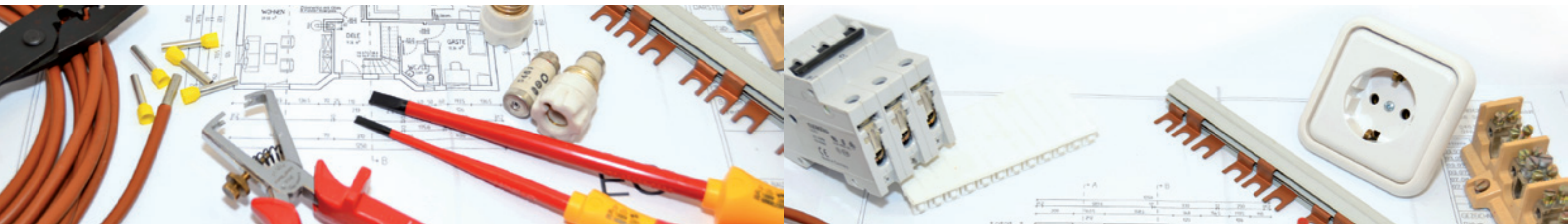
Sanitärarbeiten

Die Versorgung der in den Entwurfszeichnungen dargestellten Zapfstellen erfolgt mit gedämmten Kunststoffverbundrohren oder Kupferleitungen. Einen Warmwasseranschluß erhalten die Küche, das Bad und das WC. Die Heizung und die Waschmaschine erhalten einen Kaltwasseranschluß. Zusätzlich wird eine frostsichere Außenzapfstelle (Kaltwasser) eingebaut.

Selbstverständlich wird das anfallende Schmutzwasser auch wieder abgeführt. Es erfolgt eine Installation aus Kunststoffrohren in den erforderlichen Durchmessern mit Anschluss an die in der Bodenplatte verlegten Schmutzwasserrohre. Lediglich die Außenzapfstelle hat keinen Abfluss. Die Entlüftung der Schmutzwasserleitungen erfolgt über das Dach.

In der Küche werden zwei verchromte Eckventile zum bauseitigen Anschluss der Küche installiert. Das WC erhält einen Waschtisch ca. 60x47,5 cm mit Einhand WT-Batterie z.B. Hansaventis verchromt und Cosima classic WT sowie ein wandhängendes Tiefspül-WC, weiß, mit Unterputzspülkasten. Die Installation der Dusche im WC, sofern in den Entwurfszeichnungen vorhanden, erfolgt wie im Bad.

Das Bad erhält einen bzw. zwei Waschtische z.B. Cosima classic, ja nach Zeichnung, ca. 60 x 47,5 cm mit Einhand WT-Batterie z.B. Hansaventis verchromt.



WC wie im Erdgeschoss.

Eine Duschanlage aus Acryl cosima weiss, Größe von 75/90 bis 90/90 je nach Möglichkeit bzw. Zeichnung mit einer AP-Thermostat Mischbatterie und einer Brausegarmitur.

Ferner wird im Bad eine Acryl Körperformbadewanne in Größen von 170/75 bis 190/80 je nach Möglichkeit bzw. Zeichnung mit Einhand-AP-Brausebatterie eingebaut.

Die Installation aller Objekte erfolgt fix und fertig. Sie können sofort ein Bad genießen!

Trockenbauarbeiten

Die Dachschrägen und die Kehlbalkenlage erhalten eine Wärmedämmung aus Mineralwolle. Die Stärke richtet sich nach dem EnEV-Nachweis wird aber ca. 20cm-24cm betragen. Nach dem Aufbringen einer Dampfsperre erfolgt die einlagige Verkleidung mit Gipskartonplatten d = 12,5mm. Diese werden tapezierfähig in der Qualitätsstufe Q2 verspachtelt.

Häuser mit Dachneigung ≥ 31 Grad erhalten eine wärmegeämmte Bodentreppe als Zugang zum nicht ausgebauten Spitzboden.

Bei einer Dachneigung ≤ 30 Grad wird die Decke über dem Dachgeschoss mit Mineralwolle gedämmt. Die weitere Ausführung erfolgt baugleich der Dachschrägen

Innenputzarbeiten

Der Innenputz wird als Gipsputz ca. 10 - 15mm stark ausgeführt. Im Bereich der Wandfliesen wird ein Putz mit erhöhter Genauigkeit eingebaut.

Die Oberfläche wird in Q2 hergestellt.

Im Bereich der Bäder kann auf Wunsch, ohne Mehrkosten, ein Kalkzementputz ausgeführt werden.

Estricharbeiten

Im Erdgeschoss wird der Estrich auf einer Wärmedämmung eingebaut. Die Stärke richtet sich nach dem EnEV-Nachweis. Zusätzlich wird im Erdgeschoss eine Feuchtigkeitssperre eingebaut. Das Dachgeschoss erhält einen Estrich auf einer Trittschalldämmung. In Räumen die gefliest werden wird der Estrich mit einer Faserbewehrung verstärkt.

Zur Ausführung kommen Zement- oder Anhydritestriche.

Fliesenarbeiten

In den nachfolgenden Räumen, sofern in den Entwurfszeichnungen vorhanden werden feinkeramische Bodenfliesen verlegt:

- Küche
- Diele oder Flur im Erdgeschoss
- Windfang
- HWR / HAR
- WC
- Bad

Die Verfugung erfolgt in zementgrau.

In Bad und WC werden die Wände im Dünnbettverfahren gefliest. Standardhöhe im WC 1,40m im Bereich der Duschen deckenhoch, im Bad umlaufend 2,00m. Dachschrägen werden nicht gefliest. Die Vormauerungen an den Sanitärobjekten werden ebenfalls gefliest. Dusche und Wanne werden eingemauert und mit Fliesen beklebt, sofern kein fertiger Wannenträger bemustert wurde.

Die Küche erhält einen Fliesenspiegel bis zu einer Größe von 4m². Die Verfugung erfolgt wahlweise in grau oder weiß.

Die übrigen gefliesten Räume erhalten eine Sockelfliese aus den jeweiligen Bodenfliesen geschnitten.

In den Ecken, zwischen Wand und Bodenfliese bzw. Sockelfliese erfolgt eine dauerelastische Versiegelung mit Silikon. Diese Fugen unterliegen nicht der Gewährleistung.

Zur Auswahl stehen Markenfliesen in den Abmessungen 30 x 60cm für die Wandfliesen und ebenfalls bis zum Format 30 x 60cm für die Bodenfliesen zur Verfügung.

Natürlich können Sie auch jede andere Fliese bei technischer Eignung bemustern.

Der Materialverrechnungspreis beträgt 29,75€/m² (Brutto-Verkaufspreis).

Das Verlegen von Mosaikfliesen oder Bordüren ist gegen einen Aufpreis möglich.

Alternative Bodenbeläge (Planken in Holzoptik o.ä.) können bemustert werden.

Innenfensterbänke

Alle nicht bodentiefen Fenster erhalten eine Fensterbank aus Agglo-Marmor oder Holz (Buche o.glw.). Zur Auswahl stehen verschiedene Designs die im Rahmen der Bemusterungsgespräche ausgesucht werden. Die Fensterbänke stehen nach innen ca. 3 cm über den Putz hinweg.

Andere Ausführungen auf Anfrage.

Die Fensterbänke in Bad und WC werden gefliest.

Die Dachflächenfenster erhalten eine Gipskartonschräge.

Innentreppe

Als Innentreppe vom Erdgeschoss zum Dachgeschoss kommt eine freitragende Massivholztreppe aus Buche umweltfreundlich endlackiert, Innenhandlauf mit VA-Sprossen zur Ausführung.

Bei Häusern mit eine Dachneigung $>30^\circ$ wird als Zugang zum Spitzboden eine wärmegeämmte Einschubtreppe aus Holz mit weißem Deckel eingebaut.

Innentüren

Alle im Entwurfsplan dargestellten Türen werden als endbehandelte Röhrenspanstreifen-Türen (z.B. Fabr. Virus) eingebaut. Zur Auswahl stehen verschiedenen Echtholzurniere oder eine strapazierfähige CPL-Beschichtung. Die Tür erhält einen Rosettendrucker mit Buntbartschloss. Im Rahmen der Bemusterungsgespräche wird auf diese Designelement genau eingegangen.

Schlosserarbeiten

Bei bodentiefen Fenstern im Dachgeschoss wird im Bereich der Verblendung oder des Wärmedämmverbundsystems ein französischer Balkon angebaut. Dieser verhindert ein Abstürzen bei geöffnetem Fenster. Die Ausführung erfolgt aus Edelstahl.

Auf Wunsch kann hier auch ein Fenster mit festem Unterteil ohne Mehrkosten gewählt werden.

Malerarbeiten

Malerarbeiten sind grundsätzlich nicht im Leistungsumfang der **Bauberatung Büermann** enthalten. Natürlich können wir Ihnen ein günstiges Angebot für diese Leistung erstellen. Auch bei Beratung und Auswahl stehen wir gern zur Verfügung.

Bodenbelagsarbeiten

Auch diese Arbeiten gehören nicht zu unserem Leistungsumfang. Es gilt das Gleiche wie bei den Malerarbeiten. Fordern Sie uns heraus!

Außenputz (WDVS)

Bei Vereinbarung einer WDVS-Fassade (Putzfassade) erfolgt eine Wärmedämmung des Hintermauerwerks mit einer Hartschaumdämmung und einem strukturierten Kunstharz-Spachtelputz. Zur Auswahl stehen verschiedene Strukturen und Farben, die im Rahmen der Bemusterungsgespräche festgelegt werden. Alle Fenster, außer Haustür, Nebentür und Terrassentüren erhalten ein Außenfensterbank aus Aluminium (natur oder weiß)

Natürlich ist es möglich Farbakzente oder andere Designelemente zu verwenden.

Als Wandaufbau ergibt sich:

Innenputz: ca. 1,0 cm

Hintermauerwerk: 17,5 cm

Dämmung: 14,0 cm

Kunstharzputz: ca. 1,0 cm

bzw. Dämmstärke nach EnEV-Nachweis

Eigenleistungen

Sie wollen selbst Hand anlegen? Gern!

Die Herausnahme einzelner Gewerke aus dem Leistungsumfang der **Bauberatung Büermann** ist bis zum Baubeginn möglich. Es erfolgt eine Gutschrift der Leistungen.

Für die in Eigenleistung erbrachten Leistungen übernehmen Sie die fachliche Koordination und die Gewährleistung.

Aber auch hier stehen wir Ihnen gern für technische Fragen zur Verfügung.



Hausübergabe

Die Übergabe des Objektes erfolgt besenrein und das Grundstück ist frei von Bauschutt aus unserem Leistungsumfang.

Bei der Hausübergabe gehen wir gemeinsam durch alle Räume und erstellen gemeinsam ein Bauabnahme- bzw. Übergabeprotokoll.

Sollten sich Restarbeiten oder Mängel hieraus ergeben, werden diese unverzüglich behoben.

Die Bauherren erhalten einen Revisionsordner für Ihr Haus. Hierin sind neben den aktuellen Zeichnungen, die Adressen und Ansprechpartner alle Gewerke, Unterlagen über die verwendete Heizungsanlage und weitere technische Einbauten sowie Pflegeanleitungen für die eingebauten Materialien enthalten.

Zusatzleistungen

Grundsätzlich soll Ihnen Ihr Haus gefallen. Die beschriebenen Ausführungen stellen den Vertragsbestandteil dar. Selbstverständlich sind in allen Bereichen andere Ausführungen und Qualitäten möglich!!

Sprechen Sie uns an!

Wir sind Ihnen bei Design und Materialwahl gern behilflich. Sollten sich aus Ihren Bemusterungen Änderungen des Festpreises ergeben, geben wir Ihnen dies vor Ausführung in einer Mehr- und Minderkostenaufstellung bekannt.

Diese wird dann von beiden Parteien unterzeichnet und somit Vertragsbestandteil.

Sie haben damit zu jeder Zeit Ihre Gesamtkosten im Griff!

Versicherungen

Eine Bauwesenversicherung in ausreichender Höhe ist bereits im Festpreis enthalten.

Weitere baubegleitende Maßnahmen, wie eine zusätzliche Bauüberwachung durch den TÜV/ Dekra oder Sachverständige können gern im persönlichen Gespräch erörtert werden.

